

売り建物

(B棟)お子さまの成長と暮らしやすさを考えた3LDK+ガレージ付住宅。外構工事まで含めたオールインワン仕様で、入居後すぐに新生活を始められます。

八戸市長苗代三丁目18-16



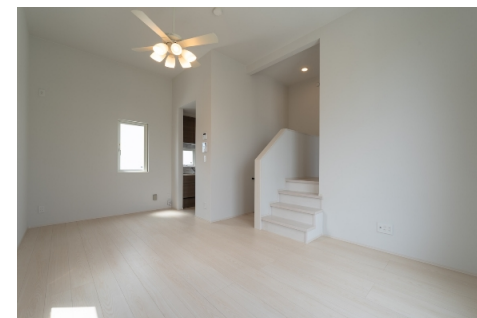
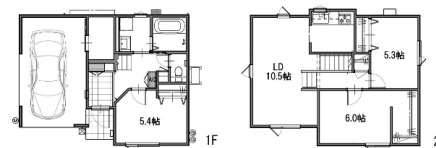
価格 **2,595万円** 間取り **3LDK**

取引態様	仲介	坪単価	
交通	JR八戸線「長苗代」駅徒歩9分		
土地面積	131.28㎡(39.71坪)	他、私道面積	無
建物構造	木造2階建	建物面積	80.15㎡(24.24坪)
間取内訳	1階：洋5.4帖 2階：LD10.5帖・洋5.3帖・洋6		
接道状況	北東側 幅員6m 公道に12.1m接道		
築年月日	2025年7月	現況	完成
引渡し時期	即引渡し可	駐車場	敷地内2台可
土地権利	所有権	地目	宅地
都市計画	市街化区域	用途地域	第一種低層住居専用地域
建ぺい率(%)	50%	容積率(%)	80%
学区(小)	下長小学校	学区(中)	下長中学校
ガス	プロパンガス	トイレ	洋式トイレ

※ 図面と現況が異なる場合には現況優先とさせていただきます。また、実際の間取りは図面と反転する場合があります。

備考

【設備・特徴】高気密高断熱住宅 / 駐車2台可 / 省エネ給湯器 / システムキッチン / シャワー付洗面化粧台 / EV車充電設備 / 温水洗浄便座 / TVモニタ付インターホン / 全居室フローリング / 全居室複層ガラスか複層サッシ
 ※駐車スペースはアスファルト舗装。
 ※災害に強い、独自の「非常時電源供給システム」を導入。
 (長期メンテナンス保証付き)



青森県知事免許(5)第3094号
 〒031-0071 青森県八戸市沼館一丁目6-3
 月～土 / 10:00～18:00 日・祝定休

お問い合わせ電話番号はこちら
0178-71-1151
 FAX/0178-71-1157



