

売り建物

(A棟)駐車スペースはアスファルト舗装済みのため、入居後すぐに快適な生活をスタートできます。長期メンテナンス保証付きで将来も安心です。

八戸市白銀四丁目11-5付近



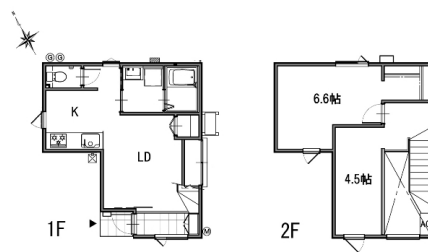
価格 1,745万円 間取り

取引態様	仲介	坪単価	
交通	JR八戸線「白銀」駅徒歩11分		

土地面積	91.95㎡ (27.81坪)	他、私道面積	無
建物構造	木造2階建	建物面積	54.87㎡(16.59坪)
間取内訳	1階：キッチン・リビングダイニング 2階：洋6.6帖・フリースペース4.5帖		
接道状況	公道南西側幅員約6.0～6.5m		
築年月日	2025年7月	現況	空家
引渡し時期	即引渡し可	駐車場	敷地内2台可
土地権利	所有権	地目	宅地
都市計画	市街化区域	用途地域	第一種低層住居専用地域
建ぺい率(%)	50%	容積率(%)	80%
学区(小)	白鷗小学校	学区(中)	白銀中学校
ガス	プロパンガス	トイレ	洋式トイレ

※ 図面と現況が異なる場合には現況優先とさせていただきます。また、実際の間取りは図面と反転する場合があります。

備考	【特徴・設備】高気密高断熱住宅 / 駐車2台可 / 省エネ給湯器 / システムキッチン / シャワー付洗面化粧台 / EV車充電設備 / 温水洗浄便座 / TVモニタ付インターホン / 全居室フローリング / 全居室複層ガラスか複層サッシ
----	---



青森県知事免許(5)第3094号  
〒031-0071 青森県八戸市沼館一丁目6-3  
月～土 / 10:00～18:00 日・祝定休



お問い合わせ電話番号はこちら

0178-71-1151

FAX / 0178-71-1157





セブン-イレブン  
八戸第3魚市場前店

ローソン 八戸鮫町店

青森県立八戸水産高

サンライズ ベーカリー

マルヨ水産(株) 本社

うみねこ亭

薬王堂八戸白銀店

ねこレール八戸市内線 白銀

八戸三嶋神社

ユニバース白銀店

八戸工業大学第一高

八戸市立白鷗小

白銀町

壽浴場

八戸市立白銀中

青森労災病院

白銀台

八戸学院光星高

マエダストア 大久保店

野馬の湯天然ラドン温泉

Google

Map data ©2026