

売り建物

人気の新井田西エリアの新築建売物件！スーパーやコンビニが徒歩圏内にあります！新井田西第2-2号棟

八戸市新井田西一丁目17-2付近



価格 1,990万円 間取り 4LDK

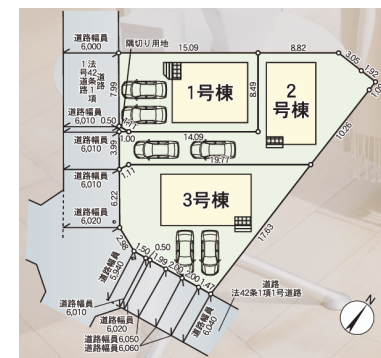
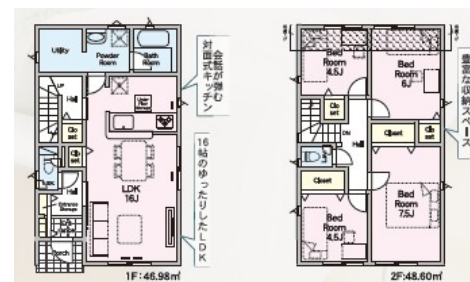
取引態様	一般	坪単価	
交通	JR八戸線「小中野駅」徒歩33分/バス便 市民病院行6分「重地停」徒歩11分		

土地面積	168.49㎡	他、私道面積	隅切0.25㎡（持分1/2）
建物構造	木造 地上2階建て	建物面積	95.58㎡
間取内訳	1階：LDK16帖 2階：洋7.5帖、洋6帖、洋4.5帖×2		
接道状況	南西側 6.00m 公道		
築年月日	2025年9月完成	現況	完成
引渡し時期	即可	駐車場	有 2台
土地権利	所有権	地目	宅地
都市計画	市街化区域	用途地域	第一種低層住居専用地域
建ぺい率(%)	50%	容積率(%)	80%
学区(小)	新井田小学校	学区(中)	大館中学校
ガス	個別プロパンガス	トイレ	公共下水

※ 図面と現況が異なる場合には現況優先とさせていただきます。また、実際の間取りは図面と反転する場合があります。

備考

- ・TVアンテナ・網戸・居室照明・カーテンレール等は付きません。
- ・敷地内に電柱及び支線が入る場合があります。
- ・図面と現況が異なる場合は現況終戦にてご了承願います。
- ・外構工事、水道加入金等は販売価格に含まれています。



お問い合わせ電話番号はこちら

0178-71-1151

FAX/0178-71-1157



