

売り建物

新築建売☆ピアドゥまで徒歩3分！価格見直しています！

八戸市沼館一丁目12-3付近



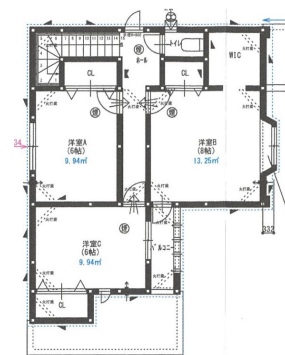
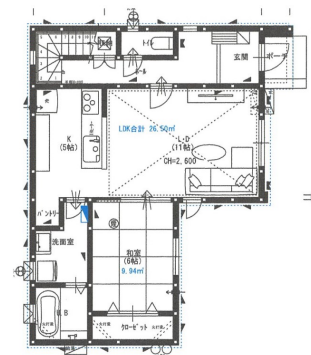
価格 **2,580万円** 間取り **4LDK**

取引態様	一般	坪単価	
交通	八戸市営バス ピアドゥ前停 徒歩3分		
土地面積	136.16㎡ (41.18坪)	他、私道面積	無
建物構造	木造2階建	建物面積	111.79㎡ (33.81坪)
間取内訳	1階：LDK16帖、和6帖 2階：洋8.5帖、洋6帖、洋6帖		
接道状況			
築年月日	2025年9月完成予定	現況	未完成
引渡し時期	建築終了後	駐車場	2台有
土地権利	所有権	地目	宅地
都市計画	市街化区域	用途地域	工業地域
建ぺい率(%)	60%	容積率(%)	200%
学区(小)	城下小学校	学区(中)	第二中学校
ガス	個別プロパン	トイレ	下水道

※ 図面と現況が異なる場合には現況優先とさせていただきます。また、実際の間取りは図面と反転する場合があります。

備考

- ・エアコン・TVアンテナ 付いてます。
- ・水道加入金もいただきます。
- ・網戸全箇所、取付含みます。
- ・カーテンレール、レースカーテンもついてます。
- ・IHコンロ、食器洗い乾燥機付きです。



青森県知事免許(5)第3094号
〒031-0071 青森県八戸市沼館一丁目6-3
月～土／10:00～18:00 日・祝定休



お問い合わせ電話番号はこちら

0178-71-1151

FAX/0178-71-1157



