

売り建物

新築建売住宅☆南類家第3

八戸市南類家一丁目23-12付近

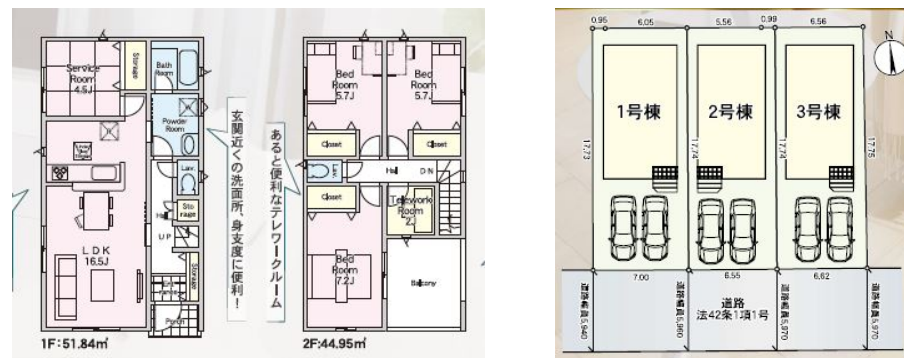


価格 2,690万円 間取り 5LDK

取引態様	一般	坪単価	
交通	JR八戸線「本八戸」駅徒歩32分		
土地面積	124.15㎡ (38坪)	他、私道面積	無
建物構造	木造在来工法2階建	建物面積	96.79㎡ (29坪)
間取内訳	1階：LDK16.5 S4.5 2階：洋5.7・洋5.7・洋7.2・テレワークルーム2		
接道状況	南側5.94m公道に接する		
築年月日	2025年4月予定	現況	未完成
引渡し時期	2025年4月予定	駐車場	2台
土地権利	所有権	地目	宅地
都市計画	市街化区域	用途地域	第二種中高層住居専用地域
建ぺい率(%)	60%	容積率(%)	200%
学区(小)	柏崎小	学区(中)	第3中
ガス	プロパンガス	トイレ	本下水 1階・2階ウォシュレット付き

※ 図面と現況が異なる場合には現況優先とさせていただきます。また、実際の間取りは図面と反転する場合があります。

備考 ※TVアンテナ・網戸・居室照明・カーテンレール等オプションになります。  
システムキッチン・浴室乾燥・シャワードレッサー・人感センサー玄関灯・TVモニター付インターホン・防犯カメラ・全居室ペアガラス



青森県知事免許(5)第3094号  
〒031-0071 青森県八戸市沼館一丁目6-3  
月～土/10:00～18:00 日・祝定休



お問い合わせ電話番号はこちら

0178-71-1151

FAX/0178-71-1157





八戸市美術館

23

柏崎

裏通り

柳橋通り

ローソン 八戸  
柏崎六丁目店

青葉

ローソン 八戸  
諏訪二丁目店

ローソン 八戸  
青葉一丁目店

函館グルメ回転ずし  
函太郎 八戸青葉店

天然温泉 南部の湯  
ドリーミン本八戸

三日町

セブン-イレブン  
八戸ゆりの木通り店

251

テルグローバル  
ユー八戸

類家

ローソン 八戸類家店

ル・スウブラン

焼肉レストラン一  
心亭 八戸類家店

マクドナルド

11

長者山新羅神社

八戸パークホテル

ユニバース 南類家店

麺魂さまろ

福かつ

南類家

吹上

セブン-イレブン  
八戸南類家4丁目店

りんごのゆ 吹上店

ローソン 八戸田向店

焼肉冷麺やまなか  
家 田向店

向陵高

よこまちストア吹上店

Google

Map data ©2025