

売り建物

災害に強い、独自の「非常時電源供給システム」を導入。

八戸市類家一丁目215-12



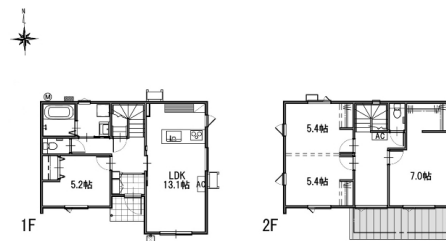
※ 図面と現況が異なる場合には現況優先とさせていただきます。また、実際の間取りは図面と反転する場合があります。

備考

高気密高断熱住宅 / 駐車2台可 / 省エネ給湯器 / システムキッチン / シャワー付洗面化粧台 / EV車充電設備 / 温水洗浄便座 / TVモニタ付インターホン / 全居室フローリング

価格 3,175万円 間取り 4LDK

取引態様	仲介	坪単価	
交通			
土地面積	151.71㎡(45.89坪)	他、私道面積	無
建物構造	木造2階建て	建物面積	97.64㎡(29.53坪)
間取内訳	1F:LDK13.1・洋5.2 2F:洋5.2×2・洋7		
接道状況	公道南側幅員4m		
築年月日	2024年5月	現況	完成済
引渡し時期	相談	駐車場	2台
土地権利	所有権	地目	宅地
都市計画	市街化区域	用途地域	第二種中高層住居専用地域
建ぺい率(%)	60%	容積率(%)	200%
学区(小)	柏崎小	学区(中)	第三中
ガス	プロパンガス	トイレ	下水道・ウォシュレット便座



青森県知事免許(5)第3094号
〒031-0071 青森県八戸市沼館一丁目6-3
月~土 / 10:00~18:00 日・祝定休

お問い合わせ電話番号はこちら
0178-71-1151
FAX/0178-71-1157





ホテルルート
イン本八戸駅前

セブン-イレブン
八戸小中野2丁目店

本八戸 JR
うみねこレール八戸市内線

アパホテル〈本八戸〉

ローソン八戸
柏崎六丁目店

八戸市美術館

柏崎

ローソン八戸
青葉一丁目店

天然温泉 南部の湯
ドリーイン本八戸

セブン-イレブン
八戸ゆりの木通り店

三日町

ホテルグローバル
ビュー八戸

函館グルメ回転ずし
函太郎 八戸青葉店

類家

ル・スゥブラン

焼肉レストランー心
亭 八戸類家店

長者山新羅神社

八戸パークホテル

ユニバース 南類家店

麺魂さまろ

福かつ

南類家

長者

吹上

セブン-イレブン
八戸南類家4丁目店

Google

Map data ©2025