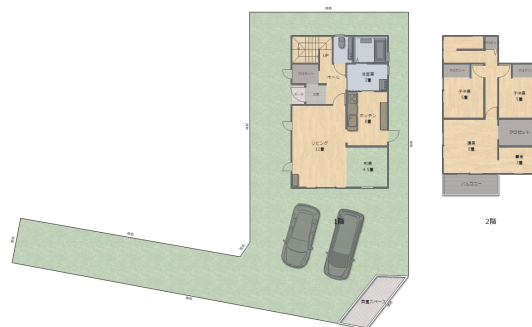


一戸建て

広々4LDK+書斎の戸建て賃貸♪エアコン・FFストーブ付、駐車場2～3台可☆2025年2月以降入居可！

田向5丁目貸家

八戸市田向5丁目14-17



月額賃料 **13万円**

間取り **4LDK**

問合番号			
取引態様	仲介	坪単価	
交通			
敷金	賃料×1	礼金	賃料×1
共益費	無し	仲介料	賃料+消費税
管理費		前家賃	賃料×1
契約	2年		

間取り詳細	1階：LDK18帖・和室4.5畳 2階：洋室8帖+書斎3帖・洋室5帖・洋室5帖		
坪数		占有面積	115.51
築年月日	2014年12月	構造	木造/2階建て
物件の階数	1-2	ベランダ	
入居可能日	2026年2月以降	保険	20,000円/2年
駐車場	敷地内無料（3台）	ペット	
バス		トイレ	ウォシュレット
学区（小）	吹上小学校	学区（中）	第一中学校
設備	エアコン・FFストーブ・照明器具・物置・		

※ 図面と現況が異なる場合には現況優先とさせていただきます。また、実際の間取りは図面と反転する場合があります。

備考 【保証料】初回：賃料総額50% 月額：800円



青森県知事免許(5)第3094号
〒031-0071 青森県八戸市沼館一丁目6-3
月～土/10:00～18:00 日・祝定休



お問い合わせ電話番号はこちら

0178-71-1151

FAX/0178-71-1157



