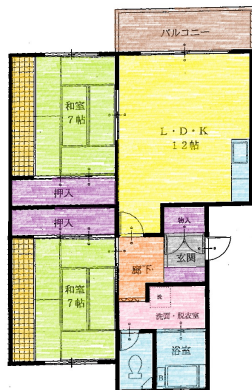


アパート

ペット飼育可☆

ペニンシュラ

八戸市大字新井田字常光田22-8



月額賃料 4.8万円

間取り 2LDK

問合番号	1TH		
取引態様	仲介	坪単価	
交通			
敷金	賃料×2	礼金	
共益費		仲介料	賃料+消費税
管理費		前家賃	
契約	2年契約		

間取り詳細	LDK12、和7、和7		
坪数		占有面積	63.51
築年月日	昭和47年12月	構造	
物件の階数	3	ベランダ	
入居可能日	即可	保険	20,000円
駐車場	駐車場1台付き 2台目から3000円	ペット	ペット可 2匹まで
バス		トイレ	
学区(小)		学区(中)	
設備			

※ 図面と現況が異なる場合には現況優先とさせていただきます。また、実際の間取りは図面と反転する場合があります。

備考

ペット飼育の場合敷金3か月分になります。

保証会社：加入必須

ご契約時には、弊社または仲介業者様へ仲介手数料（賃料の1ヶ月分別途消費税、駐車場相別別途消費税）をお支払いいただきます。退去時の室内クリーニング費用負担があります。



青森県知事免許(5)第3094号

〒031-0071 青森県八戸市沼館一丁目6-3

月～土/10:00～18:00 日・祝定休



お問い合わせ電話番号はこちら

0178-71-1151

FAX/0178-71-1157



