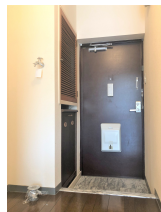
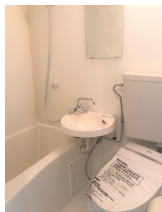


アパート

八戸准看護学院、八戸理美容専門学校まで徒歩圏内の物件です☆ネット無料で使用可♪

のづきマンション

八戸市青葉2丁目18-4



※ 図面と現況が異なる場合には現況優先とさせていただきます。また、実際の間取りは図面と反転する場合があります。

備考

保証料：初回40,000円 or 月額1,500円 (JPMCファイナンス)
インターネット月々無料 (初回のみ3300円税込)

月額賃料 **2.2万円**

間取り **1K**

問合番号	JT		
取引態様	仲介	坪単価	
交通			
敷金	無	礼金	無
共益費	3,000円	仲介料	賃料+消費税
管理費		前家賃	賃料×1
契約	2年契約		

間取り詳細	キッチン、洋室7.5帖		
坪数		占有面積	22.6
築年月日	1993年3月	構造	3階建
物件の階数	1.2.3	ベランダ	有り
入居可能日	即入居可	保険	要加入12,000円/2年
駐車場	駐車場1台2,200円税込 (空 確認要)	ペット	
バス	給湯シャワー付	トイレ	水洗トイレ (お風呂と一体 型)
学区 (小)	柏崎小学校	学区 (中)	第三中学校
設備	一口ガスコンロ、洗濯機置き場、トイレ・風呂一体タイプのユニットバス、網戸、インターネット月々無料、照明器具、カーテンレール、下駄箱 エアコン有、TVモニターホン、室内洗濯機置場、カーペット→フローリングに変更 都市ガス		



青森県知事免許(5)第3094号
〒031-0071 青森県八戸市沼館一丁目6-3
月~土/10:00~18:00 日・祝定休



お問い合わせ電話番号はこちら

0178-71-1151

FAX/0178-71-1157



